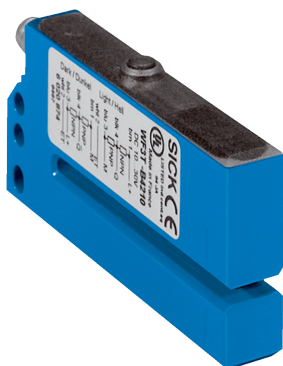


# WF5T-B4210

WF

ЩЕЛЕВЫЕ ДАТЧИКИ





Изображения могут отличаться от оригинала



## Информация для заказа

Тип	Артикул
WF5T-B4210	6021220

Другие варианты исполнения устройства и аксессуары → [www.sick.com/WF](http://www.sick.com/WF)

## Подробные технические данные

### Характеристики

<b>Принцип действия</b>	Принцип оптического обнаружения
<b>Размеры (Ш x В x Г)</b>	12 mm x 39,5 mm x 80 mm
<b>Форма корпуса</b>	Вилочная форма
<b>Ширина щели</b>	5 mm
<b>Глубина щели</b>	60 mm
<b>Обнаружение этикеток</b>	✓
<b>ИСТОЧНИК ИЗЛУЧЕНИЯ</b>	СИД, инфракрасный, Инфракрасный свет <sup>1)</sup>
<b>Функция выходного сигнала</b>	«СВЕТЛО/ТЕМНО» устанавливается сменой полярности

<sup>1)</sup> Равномерный свет.

### Механика/электроника

<b>Напряжение питания</b>	10 V DC ... 30 V DC <sup>1)</sup>
<b>Остаточная пульсация</b>	< 10 % <sup>2)</sup>
<b>Потребление тока</b>	40 mA <sup>3)</sup>
<b>Частота переключения</b>	10 kHz <sup>4)</sup>
<b>Оценка</b>	50 μs <sup>5)</sup>
<b>Переключающий выход</b>	PNP/NPN
<b>Дискретный выход (напряжение)</b>	PNP: ВЫСОКИЙ = $U_V \leq 2$ В/НИЗКИЙ прикл. 0 В NPN: ВЫСОКИЙ = прикл. $U_V$ /НИЗКИЙ $\leq 2$ В

<sup>1)</sup> Предельные значения, с защитой от переплюсовки. Эксплуатация в защищенных от короткого замыкания сетях с силой тока не более 8 А.

<sup>2)</sup> Не допускается превышение или занижение допуска  $U_V$ .

<sup>3)</sup> Без нагрузки.

<sup>4)</sup> При соотношении «светло/темно» 1:1, без временной задержки.

<sup>5)</sup> Продолжительность сигнала при омической нагрузке.

<sup>6)</sup> Расчетное напряжение постоянного тока 50 В.

<sup>7)</sup> В зависимости от ширины щели.

<b>Тип переключения</b>	СВЕТЛО/ТЕМНО
<b>Выходной ток I<sub>макс.</sub></b>	100 mA
<b>Настройка</b>	✓
<b>Вид подключения</b>	Разъем M8, 4-конт.
<b>Класс защиты</b>	III <sup>6)</sup>
<b>Схемы защиты</b>	Выход Q с защитой от короткого замыкания Подавление импульсных помех
<b>Тип защиты</b>	IP65
<b>Вес</b>	Ок. 60 g <sup>7)</sup>
<b>Материал корпуса</b>	Металл, Алюминий

- 1) Предельные значения, с защитой от переполосовки. Эксплуатация в защищенных от короткого замыкания сетях с силой тока не более 8 А.  
 2) Не допускается превышение или занижение допуска U<sub>v</sub>.  
 3) Без нагрузки.  
 4) При соотношении «светло/темно» 1:1, без временной задержки.  
 5) Продолжительность сигнала при омической нагрузке.  
 6) Расчетное напряжение постоянного тока 50 В.  
 7) В зависимости от ширины щели.

### Данные окружающей среды

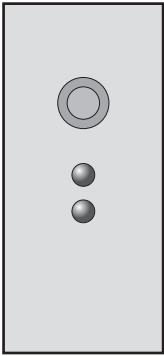
<b>Диапазон температур при работе</b>	-20 °C ... +60 °C <sup>1)</sup>
<b>Диапазон температур при хранении</b>	-30 °C ... +80 °C
<b>Нечувствительность ко внешним источникам света</b>	≤ 3.000 klx
<b>Устойчивость к сотрясениям</b>	Согласно EN 60068-2-27
<b>№ файла UL</b>	NRKH.E191603

- 1) Запрещается деформировать кабель ниже 0 °C.

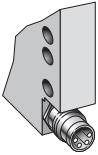
### Классификации

<b>eCl@ss 5.0</b>	27270909
<b>eCl@ss 5.1.4</b>	27270909
<b>eCl@ss 6.0</b>	27270909
<b>eCl@ss 6.2</b>	27270909
<b>eCl@ss 7.0</b>	27270909
<b>eCl@ss 8.0</b>	27270909
<b>eCl@ss 8.1</b>	27270909
<b>eCl@ss 9.0</b>	27270909
<b>eCl@ss 10.0</b>	27270909
<b>eCl@ss 11.0</b>	27270909
<b>eCl@ss 12.0</b>	27270909
<b>ETIM 5.0</b>	EC002720
<b>ETIM 6.0</b>	EC002720
<b>ETIM 7.0</b>	EC002720
<b>ETIM 8.0</b>	EC002720
<b>UNSPSC 16.0901</b>	39121528

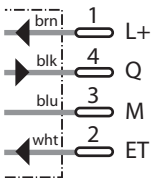
### Варианты настройки



### Расположение выводов



### Схема соединений



## ОБЗОР КОМПАНИИ SICK

Компания SICK – ведущий производитель интеллектуальных датчиков и комплексных решений для промышленного применения. Уникальный спектр продукции и услуг формирует идеальную основу для надежного и эффективного управления процессами, защиты людей от несчастных случаев и предотвращения нанесения вреда окружающей среде.

Мы обладаем солидным опытом в самых разных отраслях и знаем все о ваших технологических процессах и требованиях. Поэтому, благодаря интеллектуальным датчикам, мы в состоянии предоставить именно то, что нужно нашим клиентам. В центрах прикладного применения в Европе, Азии и Северной Америке системные решения тестируются и оптимизируются под нужды заказчика. Все это делает нас надежным поставщиком и партнером по разработке.

Всеобъемлющий перечень услуг придает завершенность нашему ассортименту: SICK LifeTime Services оказывает поддержку на протяжении всего жизненного цикла оборудования и гарантирует безопасность и производительность.

**Вот что для нас значит термин «Sensor Intelligence».**

## РЯДОМ С ВАМИ В ЛЮБОЙ ТОЧКЕ МИРА:

Контактные лица и представительства → [www.sick.com](http://www.sick.com)