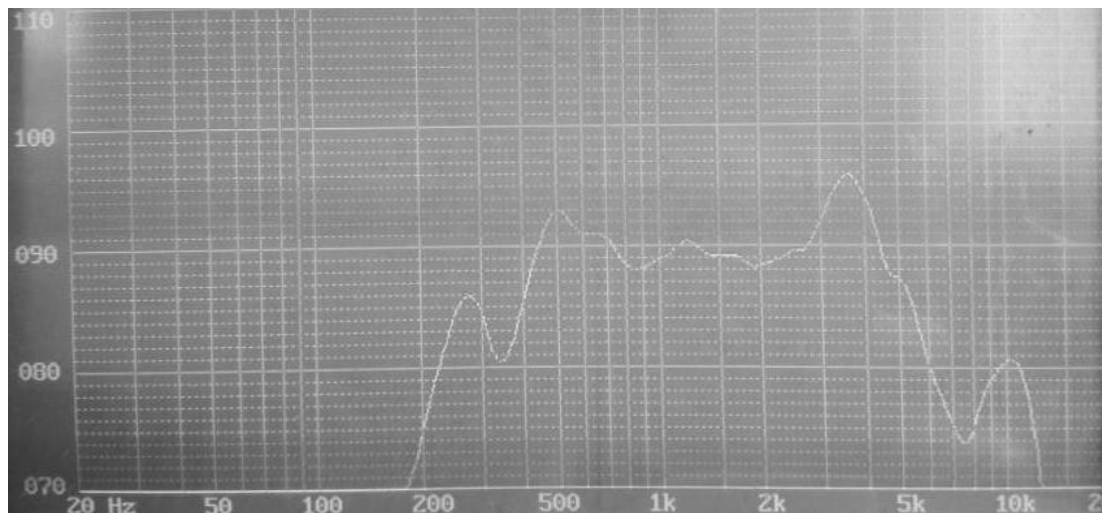


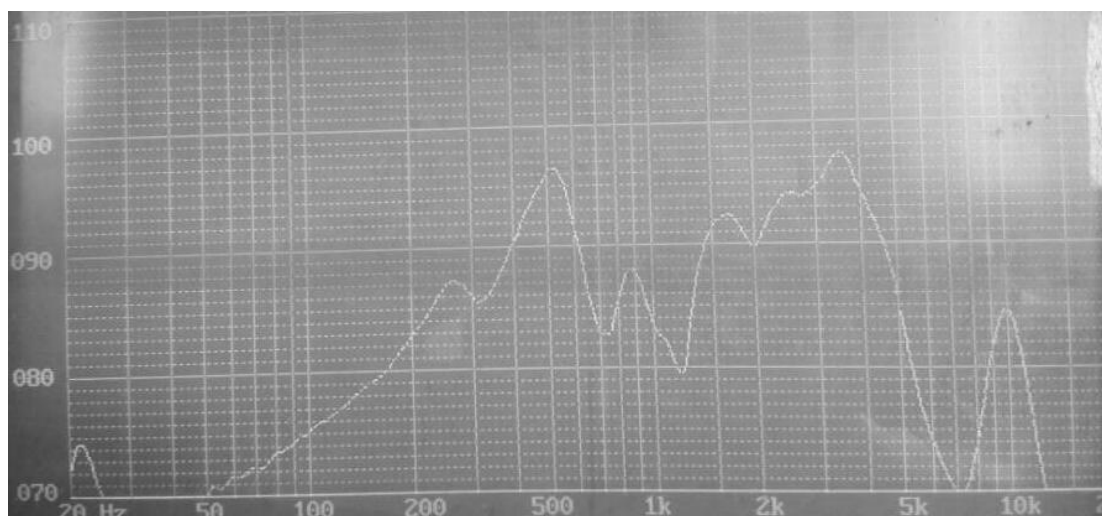
### 一. 常规性能

型号	Φ 40 8 欧 0.5W
阻抗	8±20% at 1 kHz
灵敏度	90±2dB
频率响应 (F0)	450Hz-550Hz
测试设备	JH6160(R)

图示 1: 输入 800mv 距离 100mm



图示 2: 输入 4000mv 距离 500mm



### 二. 环境性能

工作温度	-5°C 0 +40°C
工作湿度	30%~75%RH ( NO dew condensation)

### 三. 可靠性能

性	项目	条件	性能要求	使用设备
---	----	----	------	------

能				
电 气 性 能	耐高温性	50℃±2℃ 30 小时	不变形	烘箱
	耐低温性	-5℃ 30 小时	不变形	冰柜
	冷热冲击	-5℃-50℃各 30 分钟，升降温度在 10Min 以下。50 次循环	不变形	烘箱冰柜
	耐湿热性	温度 50±2℃ 湿度：80%30 小时	不变形	加湿烘箱
焊 接 性 能	可焊性	电烙铁温度：200±5℃ 3±0.5 秒		电烙铁
	耐焊接热	在电烙铁 200 ± 5℃ 焊锡丝上 2.5sec.		<b>Reflow</b>
机 械 性 能	振动	振动频率：10-45HZ；幅度：1mm 加速度：10G；振动变速 10~45~ 10HZ；X, Y, Z 轴各振动时间 1 小时	仍 能 正 常 工 作	外部
	跌落	从 75±5CM 高度跌到 2CM 厚度木板 3 次		自制

\*以上电性能的测试设备均为 200B,在做完试验 1 小时后方可进行测试。

#### 四：外观尺寸

名称	尺寸(mm)
喇叭外径	$40 \pm 0.3$ mm
喇叭高度	$5 \pm 0.3$ mm

